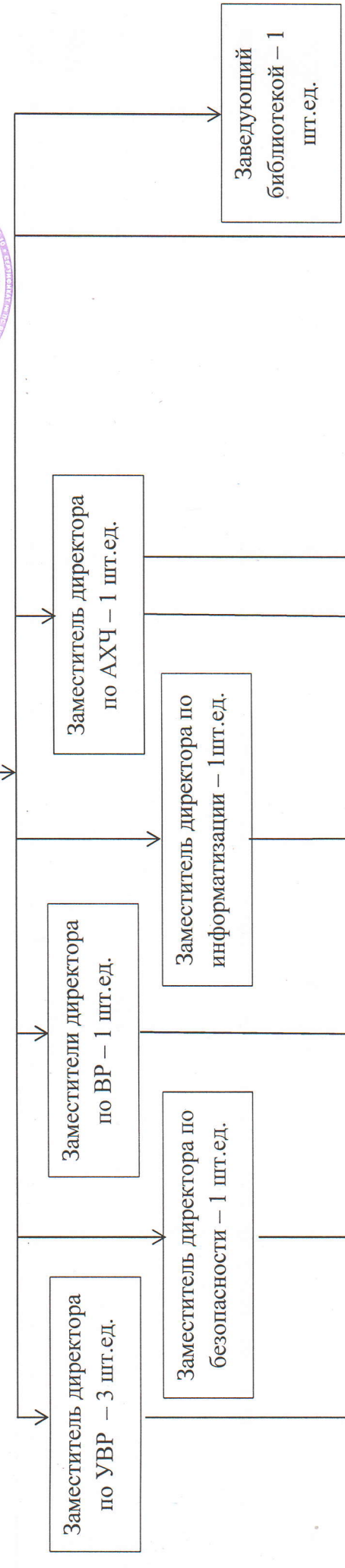


**ОРГАНИЗАЦИОННАЯ СТРУКТУРА**  
 Муниципального образовательного учреждения  
 «Средняя общеобразовательная школа № 38 имени В.И. Машковцева» города Магнитогорска  
 на 2017-2018 учебный год



Директор – 1 шт.ед.



**Педагогический персонал:**  
 - учитель – 55,72 шт.ед.  
 - тьютор – 6,48 шт.ед.  
 - педагог дополнительного образования – 13,72 шт.ед.  
 - педагог-психолог – 1 шт.ед.  
 - учитель-логопед – 1 шт.ед.  
 - педагог-организатор – 2 шт.ед.  
 - социальный педагог – 2 шт.ед.  
 - старший воспитатель – 2 шт.ед.  
 - воспитатель – 2 шт.ед.  
 - методист – 1 шт.ед.  
 - преподаватель-организатор ОБЖ – 2 шт.ед.

**Учебно-вспомогательный персонал:**  
 - делопроизводитель – 1 шт.ед.  
 - лаборант – 1 шт.ед.  
 - инженер по обслуживанию ВТ – 1 шт.ед.

**Обслуживающий персонал:**  
 - заведующий хозяйством – 1 шт.ед.  
 - электрик – 1 шт.ед.  
 - сторож – 3 шт.ед.  
 - вахтер – 2 шт.ед.  
 - гардеробщик – 2 шт.ед.  
 - дворник – 1 шт.ед.  
 - уборщик служебных помещений – 8 шт.ед.  
 - рабочий по комплексному обслуживанию зданий – 2 шт.ед.

**Учебно-вспомогательный персонал:**  
 - заведующий канцелярией – 1 шт.ед.  
 - инспектор по кадрам – 1 шт.ед.  
 - специалист в сфере закупок – 1 шт.ед.  
 - секретарь – 1 шт.ед.  
 - специалист по охране труда – 1 шт.ед.